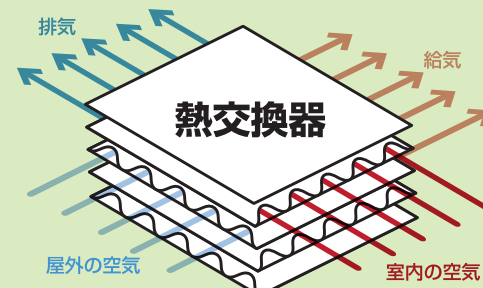


認定施工店で施工した場合
最長5年保障

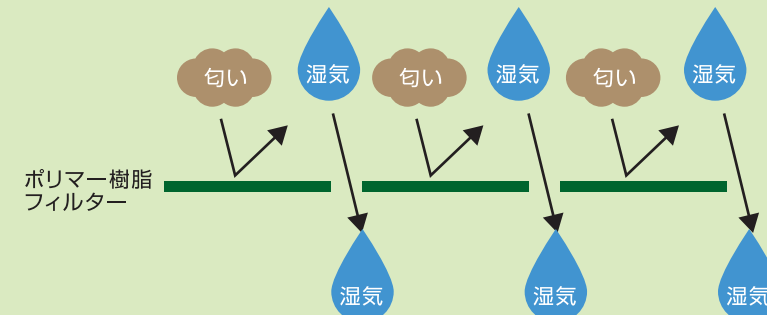


全熱式熱交換換気システム

Heat Recovery Ventilation System



熱交換の仕組み
全熱交換は全ての熱(温度+湿度)を交換。
室内の快適な状態をそのままキープします。



ポリマー樹脂の特性
高緯度地方(北欧および北米など)や赤道域など、
極寒・酷暑の広範囲な地域に適用

全熱式熱交換換気システムとは?

お部屋を気持ちよく保つための熱交換換気システム。

冬

お部屋で暖めた空気を排気する際に、暖められた熱を回収し、その熱で新鮮な外気を暖めてからお部屋に給気します。また、湿気をそのまま排気するのではなく、お部屋に戻すため、乾いた冬でも潤いのある生活を送ることができます。

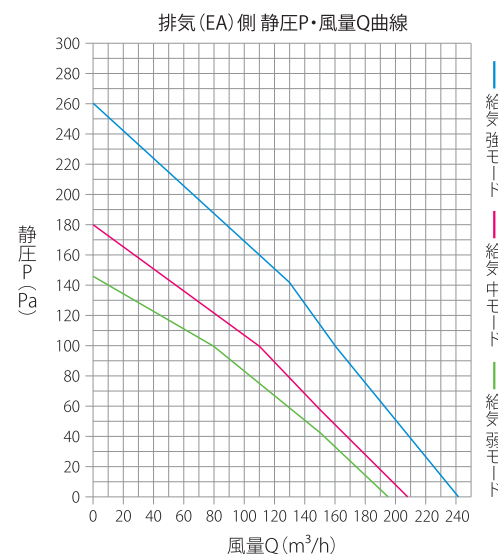
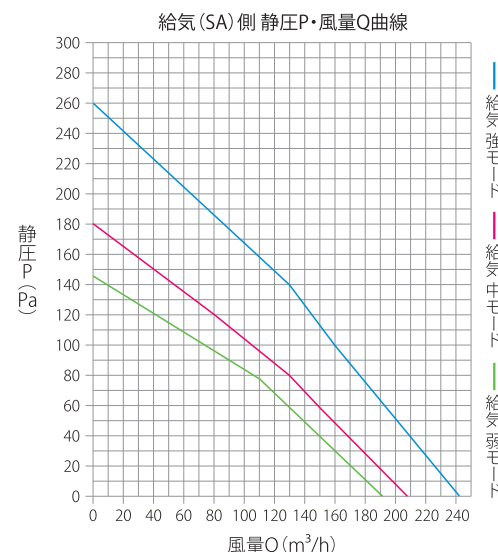
夏

お部屋で冷やした空気を排気する際に冷やした熱を回収し、その熱で新鮮な外気を冷やしてからお部屋に給気します。また、外気に含まれた多くの湿気を家に入れないので、蒸し暑い夏でも快適な生活を送ることができます。

当社試験データ 暖房使用時(屋外5°)

有効温度交換効率 **95%**
有効全熱交換効率 **84%**
湿度交換効率 **72%**

◎PQ曲線



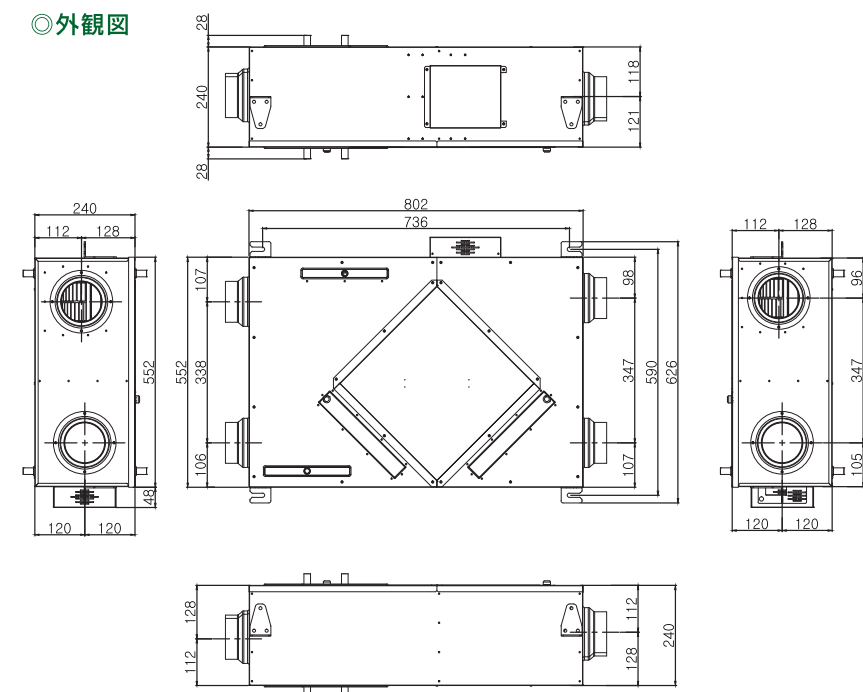
◎仕様

品名・型式	第1種熱交換型ダクト換気ユニット:HRV-150TEJ			
熱交換方式	全熱式熱交換			
ダクト仕様	φ100用			
定格電圧	AC200V 50/60Hz			
風量調整	強・中・弱の3段階設定 出荷時に「強」に設定			
使用温度範囲	-15℃~+40℃			
フィルター	ポリマー樹脂フィルター:GT-PEX™			
モーター仕様	BLDCモーター			
電源スイッチ	ルームコントローラー			
外形寸法	W802×D552×H240mm			
製品質量	26.5kg			
風量調節位置	—	強	中	弱
風量	m³/h	150	110	80
消費電力	W	85	60	39
ノイズ	db(A)	42	39	37
全熱交換効率(%)	暖房時	78	82	84
有効換気効率	%	96	95	94

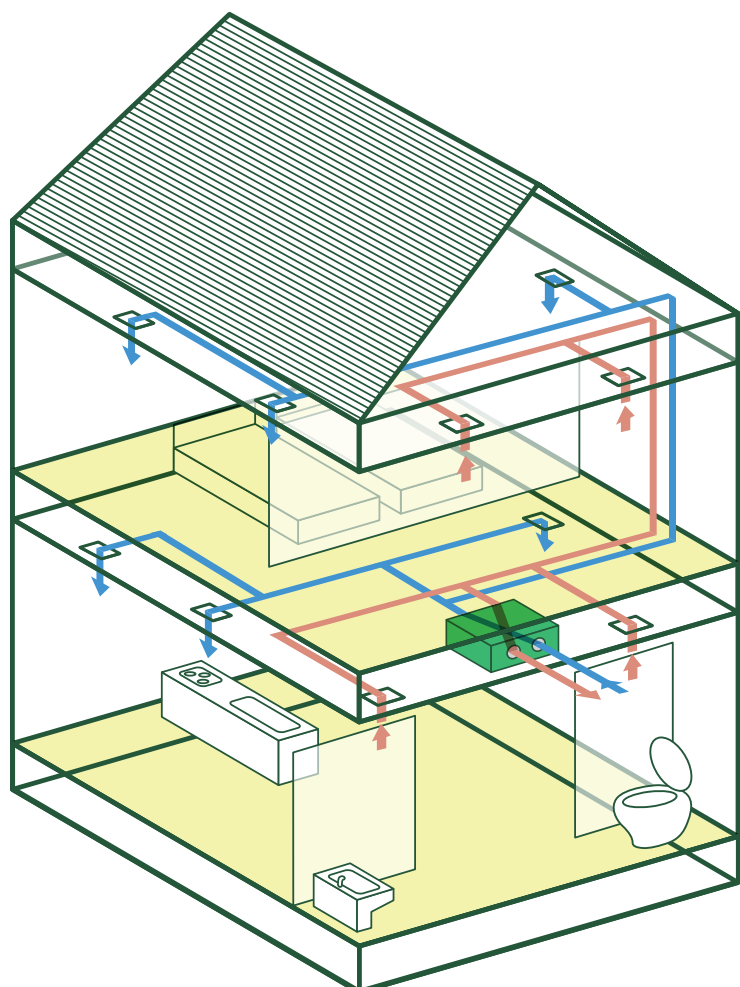
※工場出荷時の風量「強」に設定されています。※当社試験測定値です。

測定条件:室内温度20℃ 外気温度5℃

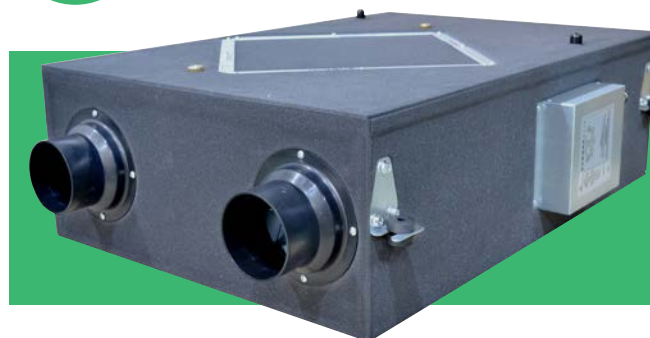
◎外観図



エコで省エネ! 熱ロスをカット! インitialコストを大幅カット!

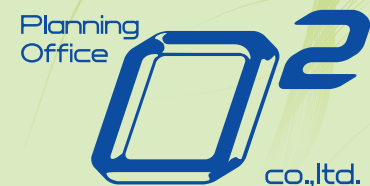


- POINT 1** 業界初の熱交換素子
ポリマー樹脂を採用、湿度は戻すが匂いは戻しません。高耐久、超寿命洗える素子。
トイレ、洗面の排気が可能。
- POINT 2** 熱交換機内の自動霜取り運転機能!
冬期間の外気温度が低い場合、凍結を防止するために自動的に給気運転が停止。
湿度が回復すると吸気運転を自動稼働します。
- POINT 3** 室内の温度・空気環境を効率よく改善!
室内の汚れた空気を屋外に排気する際、排気熱を回収して室内に戻す熱交換型換気システム。換気による温度変化を極力小さくすることで、冷暖房の効率を上げ、省エネとエコに貢献します。
- POINT 4** かんたんメンテナンス
上下どちらからでも簡単にフィルターを取り出せます。



HRV-150TEJ
第1種熱交換型ダクト換気ユニット
本体希望小売価格(税別)
¥280,000 [リモコン付き]

オプション/PM2.5対応フィルター(¥6,500税別)もご用意しております



<http://o2po.com>

有限会社 オーツー

◎本社◎

〒020-0866 岩手県盛岡市本宮5丁目13-13
Tel.019-631-1113 Fax.019-635-3108
Mail: o2po.2000@mirror.ocn.ne.jp

◎南東北営業所◎

〒990-2481 山形県山形市あかねヶ丘1丁目17-23
Tel.023-664-2165 Fax.023-664-2195
Mail: o2sendai@apricot.ocn.ne.jp

◎弘前営業所◎

〒036-8217 青森県弘前市茂森町148
Tel.0172-88-7280 Fax.0172-88-7281
Mail: o2po.hirosaki@ace.ocn.ne.jp

◎秋田出張所◎

〒010-0003 秋田県秋田市東通1丁目19-1
Tel.018-874-7101 Fax.018-874-7102
Mail: o2po.akita@rondo.ocn.ne.jp



室内を効率よく快適にキープする

全熱式熱交換 換気システム

■お問い合わせ先