

暖かい冬を 迎える準備は できていますか？

10年以上
使っている

ちょっと心配だな・・・
一応見てもらおうかな・・・

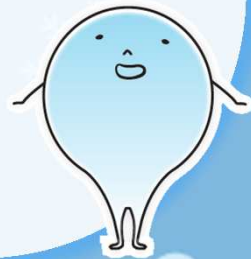


早期メンテナンスをおススメいたします！

寒いから付けたのに動かない・・・
そんなことになる前に、しっかり点検・メンテナンス
をしませんか？
しっかり準備をすませ冬を快適に過ごしましょう！
10月末までにご依頼頂いた方には特別価格にて
点検・メンテナンスを実施させていただきます！

暖まりが悪い

寒くなる前に
直したいな・・・



10月末
まで！

特別価格対応機種

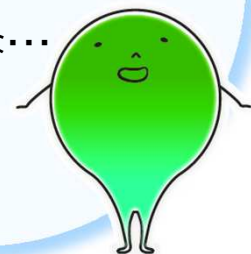
- ・電気温水蓄熱器ウェルエコ※
(エナーテック社製品)
- ・電気蓄熱式床下暖房スラブヒーター※
(エナーテック社製品)

お見積りのみ、その他の機種の
メンテナンス相談大歓迎！

新しい機器と
交換したい

長年使ってきたから
新しい機種に変えたいな・・・

いくらかかるんだろう？



※部品の供給できない箇所についてはメンテナンスの対象外となりますのでご了承ください。

有限会社オーツー <http://o2po.com>

◎本社◎

〒020-0866 岩手県盛岡市本宮五丁目13-13
Tel.019-631-1113 Fax.019-635-3108

◎南東北営業所◎

〒990-2481 山形県山形市あかねヶ丘一丁目17-23
Tel.023-664-2165 Fax.023-664-2195

◎秋田出張所◎

〒010-0003 秋田県秋田市東通一丁目19-1
Tel.023-664-2165 Fax.023-664-2195

Planning
Office

