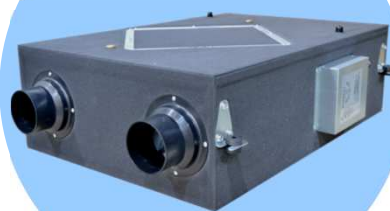


深呼吸のできる家のご提案

Air feel system

家族が安らぐ場所だからこそ安心して過ごせる環境でありたい。
「Air feel system」は目に見えないからこそ気づきにくい危険から守り、
上質な空気を室内に送ります。

O2ECO-DRIVE 全熱式熱交換換気システム



全熱交換率84%

熱交換素子にポリマー樹脂採用



熱と湿度は室内に戻すが、匂いは戻しません。高耐久・長寿命でお掃除も簡単！トイレ・洗面所にも排気を設置することができます。

TORNEX 外気清浄機 トルネックス 外気清浄器



PM2.5を98.5%集塵



ホコリ

花粉

PM2.5

フィルターの掃除も簡単

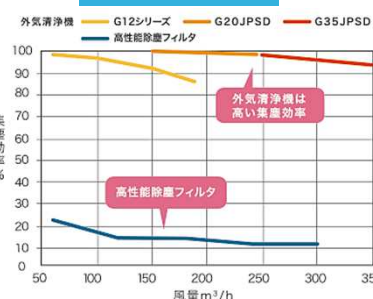
上下どちらからでもフィルターを取り出せるので脚立を使わず簡単に掃除をすることができます。

換気

外気清浄機

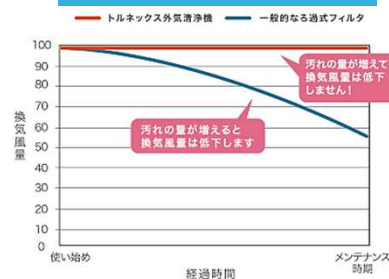


高い集塵力



※定格風量時・光散乱式気中粒子計数器にて、0.3μm以上の粒子の除去率を外気清浄ユニットにて測定。

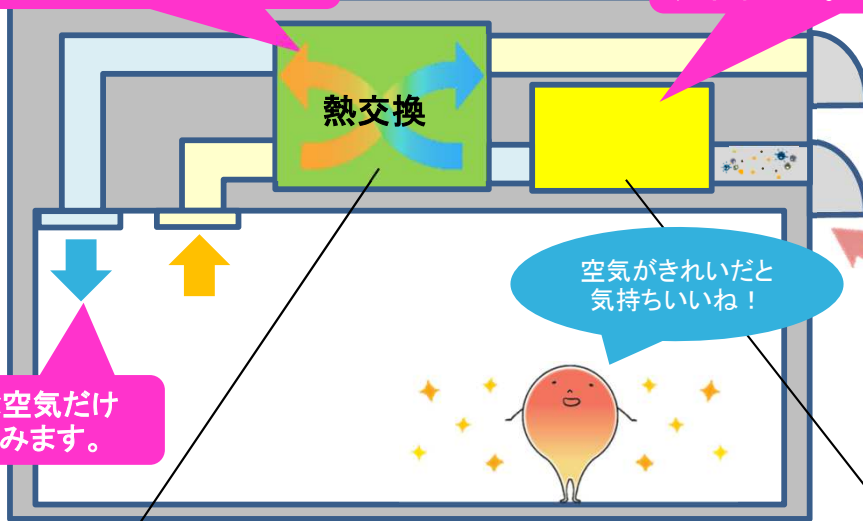
換気量が変わらない



安心の理由

嫌な匂いを室内に戻さず、新鮮な空気を室内に送ります。

PM2.5・花粉・黄砂などの汚れを入れません。



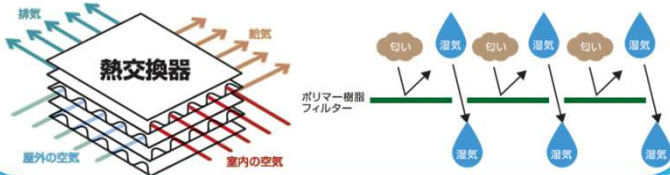
きれいな空気だけを取り込みます。

空気がきれいだと気持ちいいね！

理由① O2ECO-DRIVE換気システム



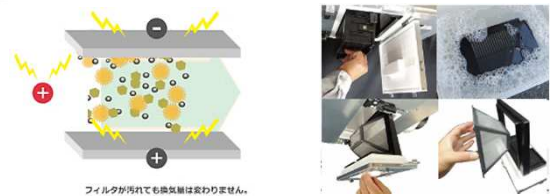
熱交換換気システムで室内の温度をムダにせず換気。湿度は室内に戻すが匂いは戻さない特殊な熱交換素子を使用する事で、乾燥感を抑え、おいしい空気を室内に送ります。



理由② トルネックス外気清浄機

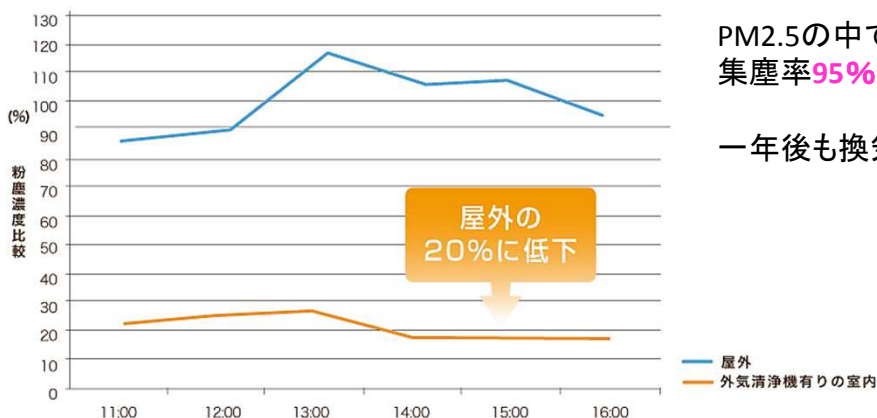


高い集塵性能で室内に汚れを取り込みません。目詰まりしないので換気量も低下しません。自宅で簡単にお手入れできる洗浄再生方式を採用しています。



屋外と室内の粉塵濃度の測定結果

■粉塵濃度の推移（屋外平均を100とした場合）



PM2.5の中でも、測定値の限界の最小粒子0.3 μ mを集塵率**95%以上**捕集します。

一年後も換気風量が**低下しません**。

※モデルハウスの試験結果である実際の住環境での結果とは異なる場合があります。



有限会社オーツー

本社
〒020-0866 岩手県盛岡市本宮5丁目13-13
TEL 019-631-1113
FAX 019-635-3108

南東北営業所
〒990-2481 山形県山形市あかねヶ丘1丁目17-23
TEL 023-664-2165
FAX 023-664-2195

秋田出張所
〒010-0003 秋田県秋田市東通1丁目19-1
TEL 018-874-7101
FAX 018-874-7102